

Gentle n-MACSTM

Gentle n-MACS Cell Sorting System

纳米磁珠全自动分选系统



AUTO

自动



灵活



全封闭

Overview

产品概述

Gentle n-MACS由过滤模块，液路控制模块，软件控制模块组成，配套一次性无菌密闭耗材，可灵活应对客户的各种纳米磁珠处理需求，实现全自动化磁珠分选功能

可在Gentle Flex/Pro仪器上进行磁珠孵育后，通过无菌接管机快速便捷地转移到Gentle n-MACS进行磁性分选

- ✓ 横板液路设计，降低操作高度，符合人体工程学习惯
- ✓ 更大的内比表面积设计，增加磁珠在分选柱内的驻留时间，提高分选效率
- ✓ 终产品袋在线取样技术，调控终产品细胞密度
- ✓ 预过滤耗材设计，减少细胞结团导致的管路堵塞
- ✓ 高精密称重模块，动态监测细胞液体积，省去人工操作，提高效率和准确性



产品功能

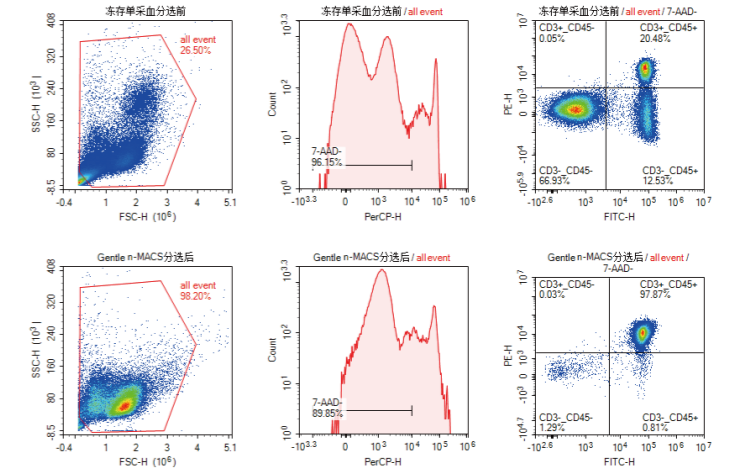
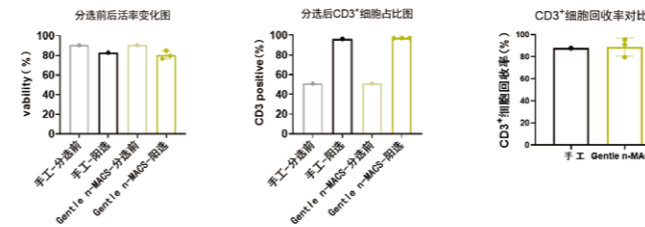
Product Features

n-MACS性能参数:

- ✓ 纯度 > 95%
- ✓ 得率 > 60%
- ✓ 细胞活率 > 95%初始细胞

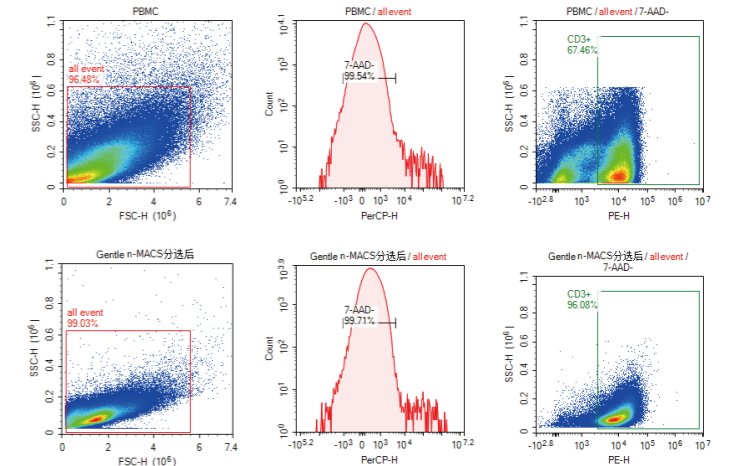
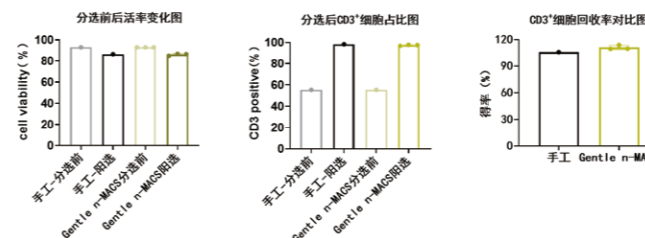
磁珠：CD3纳米磁珠 样本：冻存单采血淘洗后的细胞

组别	样本类型	磁珠类型	PBMC细胞数
手工	冻存单采血	CD3 纳米磁珠	3.1E8
Gentle n-MACS			3.0~3.5E8



磁珠：CD3纳米磁珠 样本：新鲜单采血分离出的PBMC

组别	样本类型	磁珠类型	PBMC细胞数
手工	新鲜单采血	CD3 纳米磁珠	3.4E8
Gentle n-MACS			3.0~3.5E8



我们可以提供

We Can Provide

- ✓ 自动化工艺开发服务
- ✓ 一次性细胞处理套件
- ✓ 配套工艺程序

类型	物料编码	名称	型号
耗材	01020120	一次性细胞分选套件	n-MACS S-01

产品规格

Product Specifications

规格参数

占地大小 450mm×680mm×1000mm

重量 46.5 kg

功耗参数

电源要求 AC100-240V, 50/60Hz, 450VA

端口参数

USB 2个

100Mbit/s以太网接口 1个

主体参数

显示器 10.1 TFT电容触摸屏

传感器 压力传感器*2、超声传感器*5、称重传感器*4

挂钩 4个

液体输送装置 夹管阀、蠕动泵, 泵速率为4~300 mL/min

管路耗材 一次性全封闭耗材, 将污染风险降到最低

软件 Linux系统, 内置多种固定程序, 同时也可根据需求编写相关程序

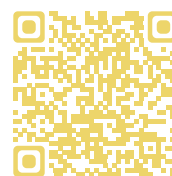
深圳赛桥生物创新技术有限公司

☎ 0755-27106806

✉ marketing@cellbri.com

🌐 www.cellbri.com

📍 深圳市光明区凤凰街道恒泰裕大厦3栋A座2-6层



赛桥生物官方公众号