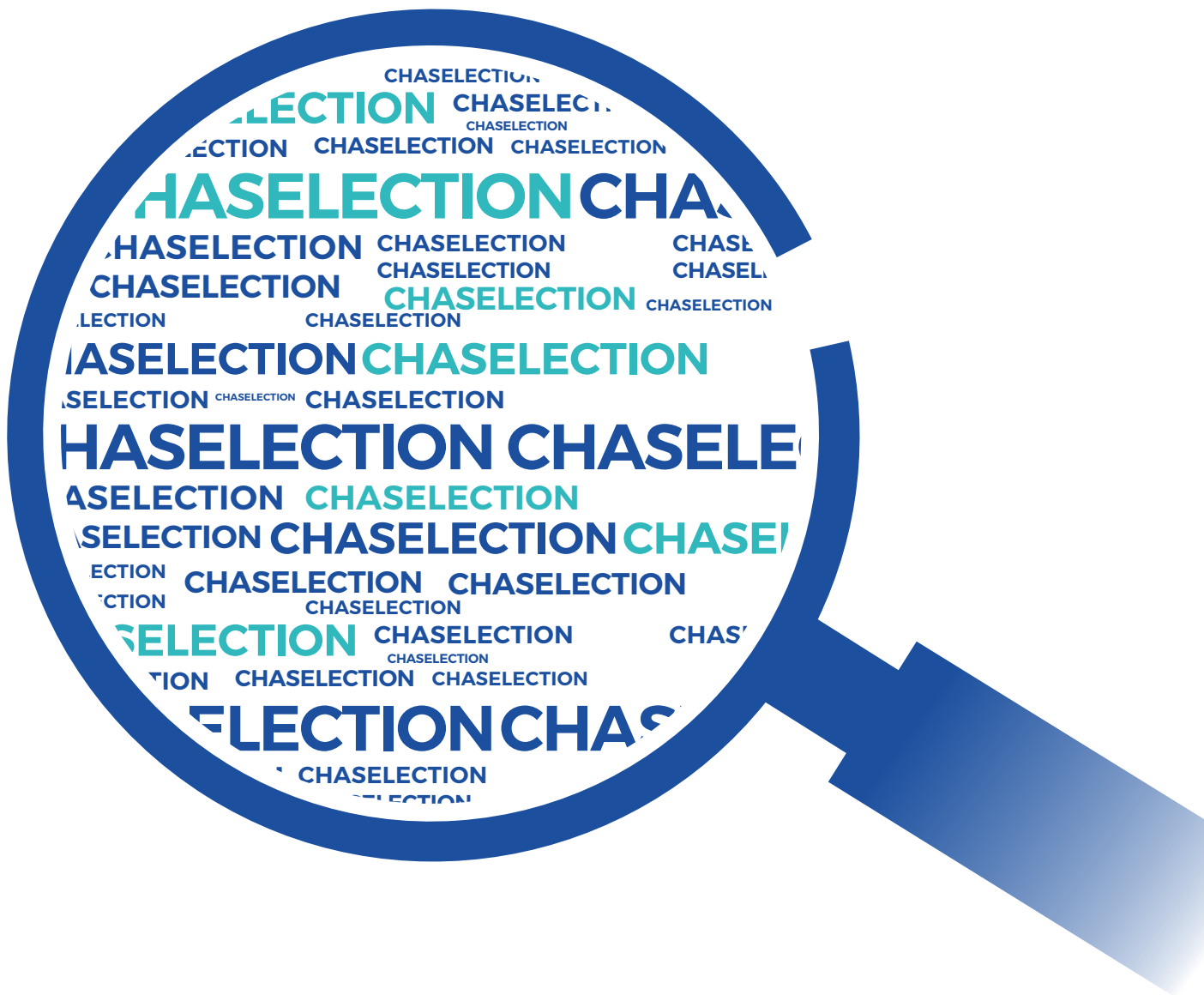


细胞消化新方案 逐典生物TrypLUS消化液

A New Solution For Cell Dissociation
TrypLUS Cell Dissociation Solution



非动物来源

即开即用

常温保存

高效温和

产品简介

逐典生物TrypLUS消化液是一种胰蛋白酶类似物 (Trypsin Like Enzyme)，是一种通过生物工程制备的非动物源性重组蛋白酶，与胰蛋白酶有相似的解离动力学，稳定性更高，纯度更好，消化更温和，细胞毒性更低。目前主要应用于细胞培养中，可以在赖氨酸和精氨酸的C末端切割肽键，可以替代猪或牛胰蛋白酶 (Trypsin) 对贴壁细胞的消化解离。生物制药中，GMP级别的TrypLUS能够为疫苗生产、病毒载体生产提供高质量和高性价比的贴壁细胞消化解决方案。

主要用途

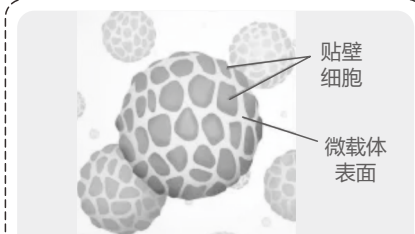
TrypLUS消化液主要用于哺乳动物贴壁细胞消化



用于组织块的消化解离和原代细胞的获取



用于贴壁细胞的传代消化和收获



用于微载体方法培养的细胞消化和收获

产品特点



消化温和

TrypLUS纯度高，酶切特异性好，减少多种酶的裂解而造成的细胞损伤



室温稳定

TrypLUS 2-8°C下可保持稳定24个月，室温稳定，节省冰箱存储空间



方便使用

直接替代胰蛋白酶消化操作流程，培养基稀释即可，无需胰蛋白酶抑制剂



无动物源(AOF)

与动物源胰蛋白酶不同，TrypLUS没有动物来源成分，极大程度上减少外来污染



应用范围广

TrypLUS是有血清或无血清环境中培养的多种不同细胞系消化的理想选择



01

02

03

04

05

质量参数

TrypLUS消化液与胰蛋白酶具有类似的功能，由大肠杆菌 (*E.coli*) 重组表达，GMP条件生产。在性能和储存上可完全替代传统动物源胰酶，让细胞消化更加高效便捷。

表1. TrypLUS消化液放行检测项目及结果

序列来源	<i>Fusarium oxysporum</i>
外观	透明
分子量	22.2 kDa
纯度 (尺寸排阻色谱)	≥95%
比活*	≥27,000 U/mg
细菌内毒素	< 5 EU/ml
宿主蛋白残留	< 10 PPM
最适pH	7.0-7.4
储存温度	2-8°C

*酶活性单位定义：25°C，pH 7.6，反应体系3.2 mL (1cm 光路)，每分钟酶解BAEE (N-Benzoyl-L-Arginine-Ethyl ester) 使253nm波长吸收值增加0.003定义为一个活力单位 (Unit/mg protein) (2020版《中国药典》)

TrypLUS消化液在保证消化效果的基础上，相较于传统胰蛋白酶，纯度更高，分子更加稳定，活性保持更加优异。

酶纯度高

TrypLUS消化液对细胞较胰蛋白酶更加温和，最大限度减少对细胞的伤害，使用过程中不需要胰酶抑制剂中和活性。可对胰蛋白酶产品以及胰酶类似物等同类产品无缝切换。

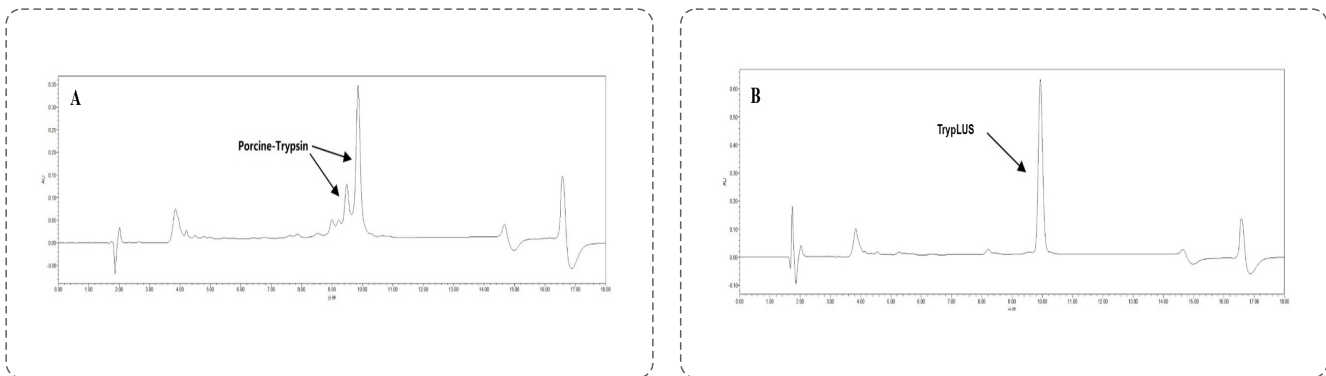


图1. RP-HPLC酶纯度检测 (A) 猪胰蛋白酶典型色谱图, (B) TrypLUS的纯度

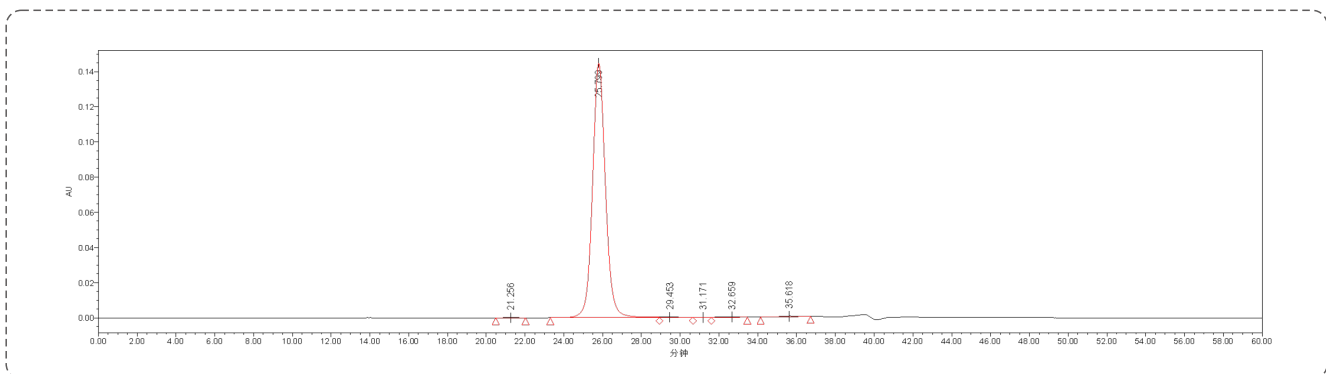


图2. SEC-HPLC 酶纯度检测 (纯度为99.28%)

超强稳定性

TrypLUS消化液在稳定性方面做到了对胰蛋白酶的全面超越，带来便捷使用的同时，也带来更大的冷冻空间，为物料储存节能增效。

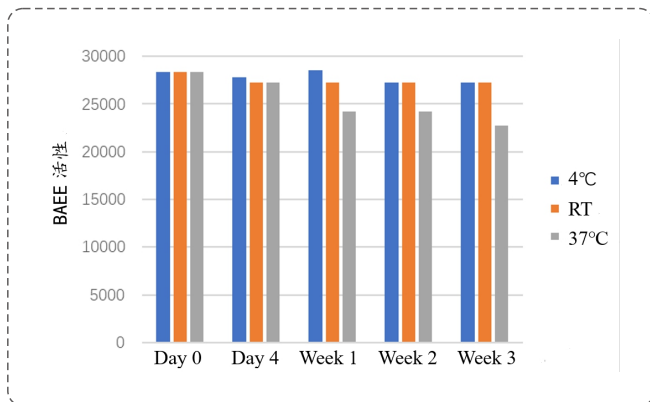


图4. TrypLUS消化液在4°C和室温条件下可以长时间保存。37°C下保存1周,仍保持80%的酶活性

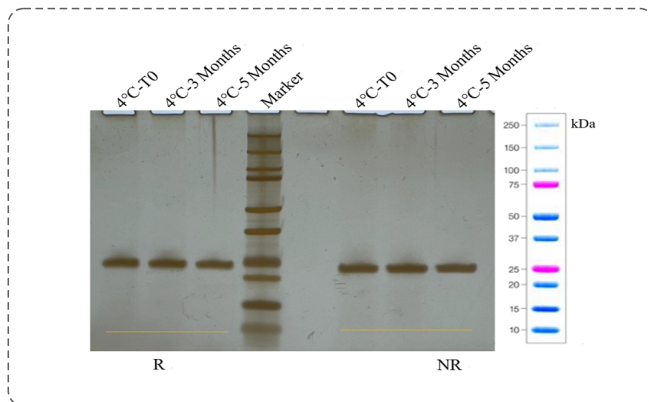


图5. TrypLUS消化液在4°C放置5个月过程中, 还原 (R) 和非还原 (NR) SDS-PAGE 蛋白胶纯度检测, 无降解以及聚集

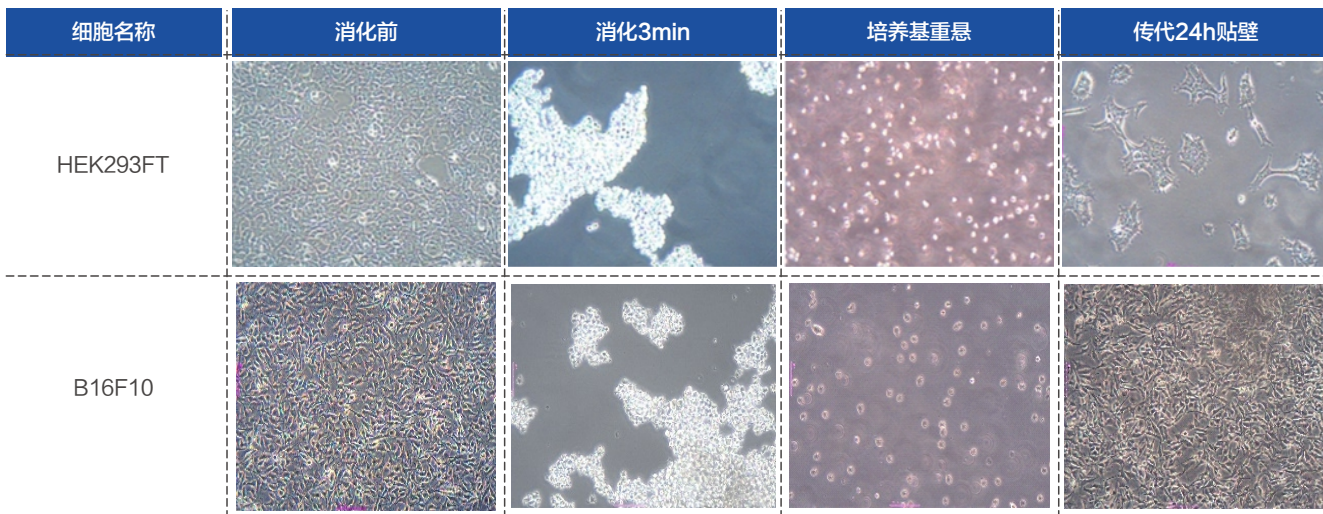
细胞消化高效/温和,低细胞毒性

TrypLUS消化液对细胞较胰蛋白酶更加温和, 最大限度减少对细胞的伤害, 使用过程中不需要胰酶抑制剂中和活性。可对胰蛋白酶产品以及胰酶类似物等同类产品无缝切换。

表2 TrypLUS消化液细胞实验数据 (T25培养瓶)

细胞名称	细胞活率(%)	消化时间 (min)
HEK293FT	99	3
B16F10	98	3

从消化实验数据来看, TrypLUS消化液效果优异, 细胞24h贴壁状态良好。



操作简便,无需抑制剂,无需改变消化流程

简化TrypLUS消化液细胞消化流程 (以HEK293FT例), 与胰蛋白酶操作流程一样, 且无需血清中和及消化终止。

非动物来源

即开即用

常温保存

高效温和

订购信息

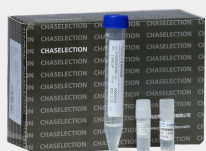
货号	产品名	规格	建议存储温度
CYG016R0100	TrypLUS消化液	100 mL	储存条件： 4℃避光保存，24个月稳定
CYG016R0500	TrypLUS消化液	500 mL	

*还可以根据您的需要提供定制服务

其他推荐产品



Pannarase
全能核酸酶



Pannarase
耐高盐核酸酶



Trypelectase
重组胰蛋白酶



Trypelectase
重组牛胰蛋白酶



Pannarase
核酸酶ELISA检测试剂盒



Trypelectase
重组胰蛋白酶ELISA检测试剂盒



Trypelectase
重组牛胰蛋白酶ELISA检测试剂盒

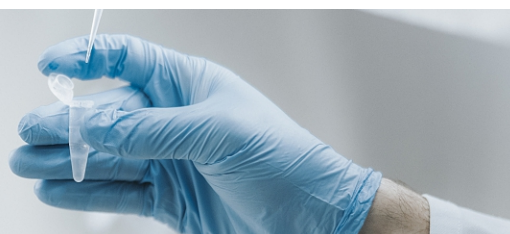


TrypLUS
消化液ELISA检测试剂盒(在研)



CHASELECTION
IL-2/IL-15 细胞因子

A New Solution For Cell Dissociation
TrypLUS Cell Dissociation Solution





非动物来源 | 即开即用 | 常温保存 | 高效温和

CHASELECTION
CHASELECTION
CHASELECTION
CHASELECTION
CHASELECTION
CHASELECTION
CHASELECTION

逐典官微



逐典官网



试用二维码



联系方式

CONTACT INFORMATION

总公司：上海逐典生物科技有限公司

地址：上海市闵行区紫星路588号2幢6层601A

电话：021-5223 8066

分公司：杭州逐典生物科技有限公司

地址：杭州市钱塘新区2号大街519号佳宝科创中心1号楼1005室

电话：0571-8663 0817

www.chaselection.com

Marketing@chaselection.com