

Chemagic 360 全自动核酸提取纯化仪  
 仪器尺寸：900 X 820 X 900 mm (宽深高)  
 12、24 和 96 三种规格提取头可选  
 医疗器械备案凭证：苏苏械备 20160078 号



## Chemagic 360 全自动核酸提取纯化仪

### 外形紧凑 高通量 大体积 核酸提取

基于珀金埃尔默专利的聚乙烯醇（M-PVA）磁珠技术，Chemagic 360 全自动核酸提取纯化仪是核酸分离纯化的理想解决方案，适用于包括但不限于人类遗传学、生物样本库、HLA 分型、病毒和细菌检测在内的众多细分应用领域。




Chemagic 360采用革新性的紧凑台式设计。基于成熟的chemagen自动化核酸提取技术，Chemagic 360为不同的样品处理体积和通量需求提供灵活的解决方案。通过配置三种不同规格的提取头，该系统可以处理10 μL-10 mL的样本体积(详见下表)。为了满足您的自动化需求，系统配备了chemagic软件和chemagic自动分液器，可实现与LIMS兼容的条码读取/样本跟踪和各种体积提取试剂的自动添加。由于其模块化设计，Chemagic 360可与各种液体处理工作站进行整合。

#### 主要特点

- 样本体积10 μL - 10 mL
- 通量灵活 (1~96样本/运行)
- 常温提取, 避免气溶胶污染
- 自旋混匀, 无孔间交叉污染
- 丰富的适用核酸提取试剂盒
- 可以同时提取多种类型样本
- 可以与液体处理工作站整合

#### 功能优势

- 革新的紧凑台式设计
- 样本管理更为方便快捷
- 用户友好的操作软件界面
- 条码扫描可进行样本跟踪
- LIMS 兼容的日志文件
- 专利提取技术与试剂

Chemagic 提取头	样本通量 / 批	样本体积	耗材类型	提取时间
12 	1~12	0.5 mL-10 mL	50mL 离心管	30~90 min
24 	1~24	200 μL-5 mL	24 孔深孔板	30~90 min
96 	1~96	10 μL-1 mL	96 孔深孔板	25~80 min

# Chemagic 360 功能特色

## chemagic 软件

直观的 chemagic 软件是使用 Chemagic 360 进行核酸提取的实验室获得高品质保证的理想解决方案。为了便于操作和进一步的 QA, chemagic 软件自动生成日志文件, 这些日志文件可以方便地与 LIMS 系统兼容。

### 功能一览

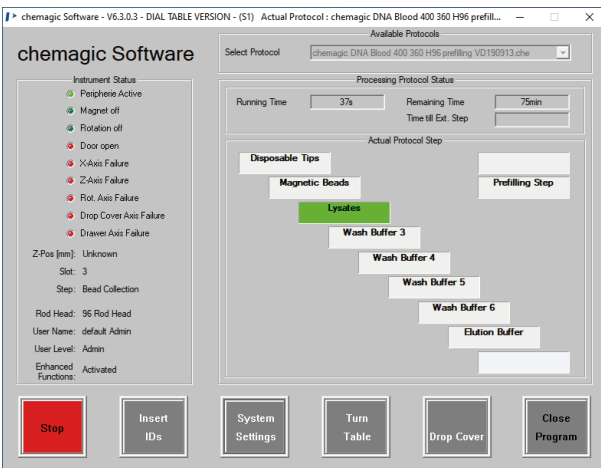
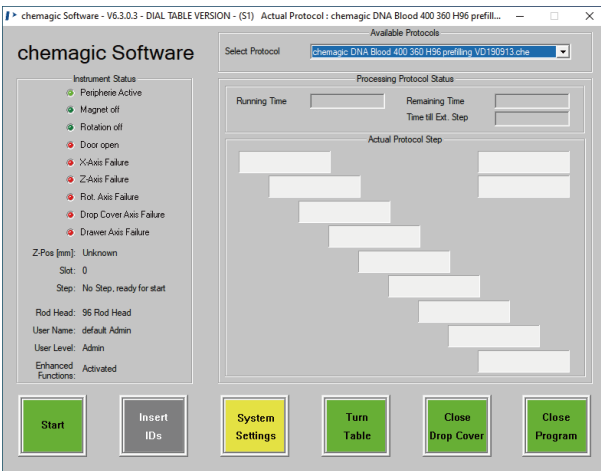
- 条码读取/样本追踪
- LIMS兼容日志文件
- 轻松使用向导和设置
- 预安装核酸提取程序
- 实时显示程序进程

## Chemagic 360 自动分液器

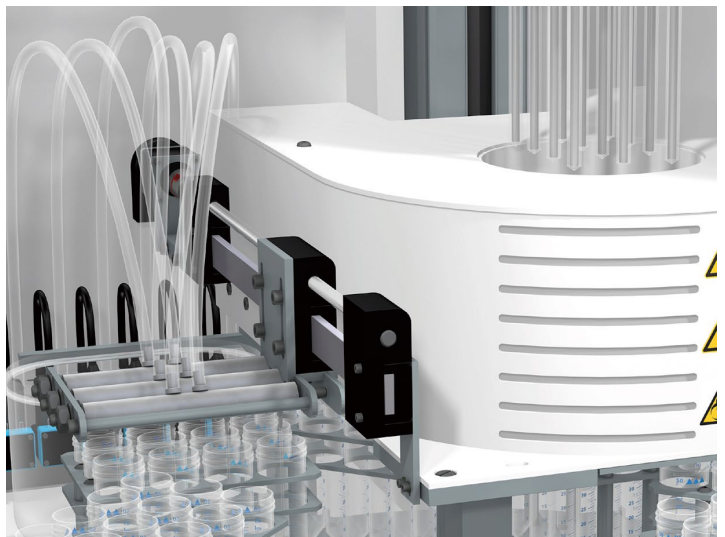
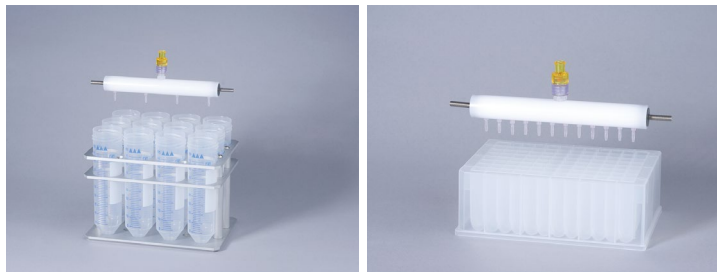
Chemagic 360 自动分液器可简化和改进核酸提取过程中耗时的试剂准备步骤, 显著提高效率。可快速、准确地向深孔板/试管里添加试剂, 从而显著减少手工操作时间。两种制式的自动分液器可选, 以匹配对应规格的提取头 (12和24/96)。

### 功能一览

- 减少手工操作的时间
- 通过优化试剂分装程序, 实现经济高效
- 快速、可靠的隔膜泵分液技术
- 完全由 chemagic 软件集成控制



chemagic 软件主界面中显示的程序运行状态: 运行时间、剩余时间和正在进行的操作步骤, 以实现对整个提取过程的跟踪。

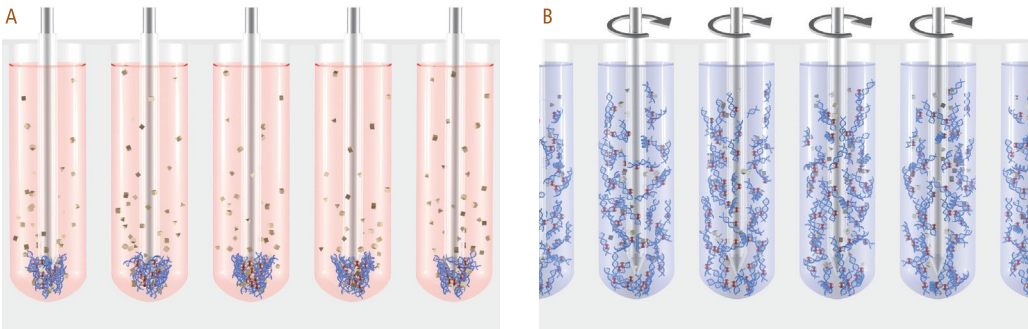


# 磁珠法 核酸提取

## chemagic 电磁分离技术

(A) 磁珠分离的实现是借助于深入提取反应体系的金属棒。为了从反应体系中收集磁珠，电磁铁开启，金属棒被磁化，磁珠被吸附富集在金属棒（含套管）的下端，将金属棒从反应体系中提起，富集的磁珠也随之被分离出来。

(B) 磁珠进入下一步提取试剂里进行重悬，例如：洗涤或洗脱步骤，是通过关闭电磁场，启动金属棒自我旋转的方式来实现的。采用这样的方式，磁珠重悬这个通常较难的操作步骤，可以快速和充分地地进行，从而实现提取核酸的高得率和高纯度。



▶ 电磁铁开启 自旋关闭

▶ 电磁铁关闭 自旋开启

图. 电磁分离技术原理

## chemagic电磁分离技术的独特优势

- 转移磁珠而不是转移液体，确保在提取过程中无样本间交叉污染的发生。
- 平稳、高效的磁珠重悬技术，使得提取的 DNA 片段长度可达 200kb。

## 订购信息

货号	产品名称
2024-0020	Chemagic 360 主机
CMG-371	Chemagic 360 12头提取头组件
CMG-376	Chemagic 360 24头提取头组件
CMG-370	Chemagic 360 96头提取头组件

由芬兰 Wallac Oy 公司制造，仅供科研使用，不用于诊断。

货号	产品名称
SY49	Chemagic 360 全自动核酸提取纯化仪 (含主机、96头提取头组件)

由苏州新波生物技术有限公司制造，苏苏械备 20160078 号。

# chemagic 核酸提取试剂盒——订购信息与性能一览

chemagen 提供系列用于 gDNA、总 RNA、病毒和细菌核酸提取纯化的试剂盒。

## 用于人类遗传学研究和生物样本库

货号	试剂盒名称	样本量/类型	典型得率(μg)	常规洗脱体积(μL)	典型浓度(ng/μL)
CMG-1091	chemagic DNA Blood 400 Kit special H96	200-400 μL全血	8-16	250	32-64
CMG-1074	chemagic DNA Blood 4k Kit special H24	2-4 mL全血	80-160	300-500	250-1000
CMG-704	chemagic DNA Blood 10k Kit special H12	7-10 mL全血	200-400	500	400-800
CMG-713	chemagic DNA Buffy Coat 200 Kit special H96	最多从2 mL全血里分离的200 μL白膜层	10-20	200	50-100
CMG-1037	chemagic DNA Saliva 600 Kit special H96	600 μL唾液	~50	200-300	150-250
CMG-1081	chemagic DNA Saliva 4k Kit special H24	4 mL唾液	~150	300-500	300-500
CMG-748	chemagic DNA Buccal Swab Kit special H96	1 个拭子	1-3	100-200	10-20
CMG-1099	chemagic FFPE DNA Kit special H96	10 μm切片	取决于样本	50-100	NA
CMG-1302	chemagic cfDNA 2k Kit H24	1-2 mL血浆	0.01~0.5	50-100	0.2~10
CMG-1304	chemagic cfDNA 5k Kit H24	3-5 mL血浆	0.02~1	50-100	0.4~20
CMG-797	chemagic DNA Amniotic Fluid 1k Kit special H12	1 mL羊水	0.5-3	100	5-30

## 用于总 RNA 提取

货号	试剂盒名称	样本量/类型	典型得率(μg)	常规洗脱体积(μL)	典型浓度(ng/μL)
CMG-1084	chemagic RNA Blood 2.5k Kit special H24	2.5 mL稳定血液	7-16	200	35-80
CMG-1212	chemagic RNA Tissue 10mg Kit special H96	10 mg或等量的组织、新鲜白膜层和RNA稳定血液	取决于样本	50-100	NA

## 用于病原体核酸提取

货号	试剂盒名称	样本量/类型	典型得率(μg)	常规洗脱体积(μL)	典型浓度(ng/μL)
CMG-1033	chemagic Viral DNA/RNA 300 Kit special H96	300 μL任何无血液组分的体液，例如血清/血浆、拭子、粪便悬液	NA	50-100	NA
CMG-1131	chemagic Body Fluid 1k Kit special H96	200-1000 μL体液	NA	50-100	NA

注：上述核酸提取试剂盒均由德国chemagen公司制造，仅供科研使用，不用于诊断。更多试剂盒信息请访问[www.chemagen.com](http://www.chemagen.com)查询。

试剂盒名称里含H96是指匹配96头提取头，960测试/箱；H24是指匹配24头提取头，240测试/箱；H12是指匹配12头提取头，250测试/箱；所有试剂盒均包含耗材，开箱即用。

货号	试剂盒名称	样本量/类型	包装规格	医疗器械备案凭证
SY619*	病毒核酸提取试剂盒（磁珠法）	200~400 μL血清、血浆、拭子、人体脱落细胞	48 人份/套	苏苏械备20200149号

\*由苏州新波生物技术有限公司制造，不使用自动分液器，试剂需手工添加。

珀金埃尔默企业管理(上海)有限公司  
地址 上海张江高科技园区张衡路1670号



PE授权代理商  
上海玮驰仪器有限公司

总公司：上海市浦东新区环科路999弄浦东国际人才港13号楼2楼  
400-820-3556 | Marketing@weichilab.com  
分公司：江苏省苏州市工业园区新平街388号21幢5层08单元  
0512-65107980 | Marketing@weichilab.com

