

# 2101 型号

## 特点:

- 使用基于 Windows 操作系统的笔记本电脑控制器。
- 无限的编程能力。
- 样品、储存箱和程序温度采用多色图形显示。
- 根据样品或储存箱进行温度设置。
- 程序和降温数据保存在硬盘或光盘上。
- 软件受密码保护。
- 可搜索的冷冻运行历史记录数据库。
- 可使用任何标准 USB 打印机打印冷冻运行图形和数据。
- 每次冷冻运行共有 30 个数据字段。
- 运行期间,连续数字和图像显示时间和温度。
- 所有运行功能均设有手动越控装置。
- 温度范围: +50°C~-180 °C。
- 降温速率为每分钟 0.01° C 至 99.9° C
- 程序温度保持时间: 1秒~99小时。
- 设有六个易于运行的预设降温程序。



## 标准系统组成部分:

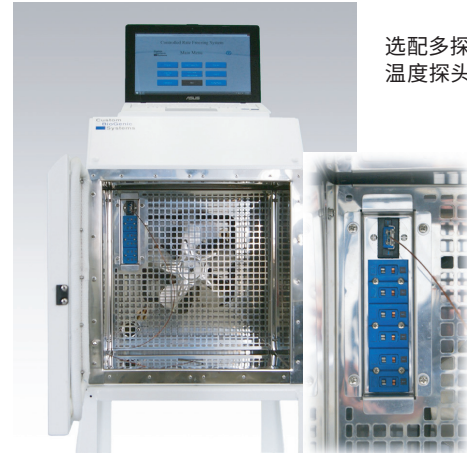
- 带有 2100 软件的笔记本电脑控制器
- 冻存箱
- 可选带样本冷冻架
- 4英尺传输软管

# 程序降温仪

## 特点/规格

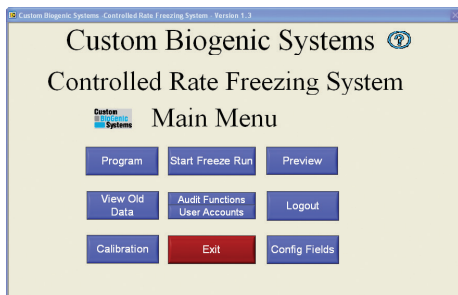
### 储存箱规格

- 电源要求:  
120 V, 50/60 Hz, 10 A 或 230 V, 50/60 Hz, 10 A
- 外部尺寸:  
深度: 25 1/2" (648 mm) (含透气管)  
高度: 29 1/4" (743 mm) (含计算机)  
宽度: 19 1/16" (484 mm) (含软管连接)
- 内部尺寸:  
深度: 9 9/16" (243 mm)  
高度: 13 3/4" (349 mm)  
宽度: 14" (356 mm)  
28升

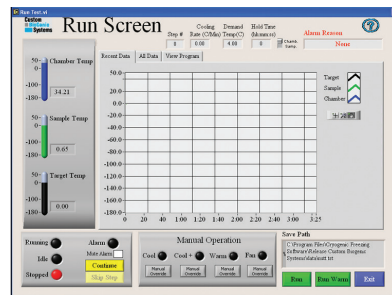


选配多探头, 可提供6个附加温度探头插口

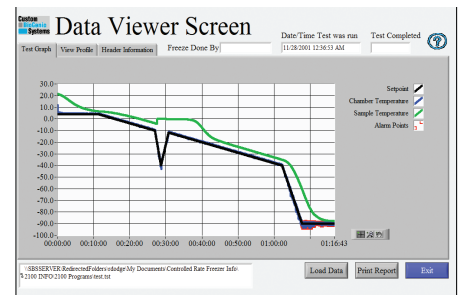
### 部分操作屏和编程屏示例



可选择所有系统功能的主菜单屏幕。



运行屏幕提供运行期间实际冷冻运行的所有详细数据, 以及所有手动越控控制装置。



显示“熔化潜热”的数据查看屏幕

### 附件



超低温手套



液氮传输软管



冻存架条数  
(容量 - 130 条)



1.2ml/2ml样品瓶冻存架支架  
(容量 - 5个冻存架可存放650个样品瓶)

1.2ml/2ml样品瓶冻存架  
(容量 - 存放130个样品瓶)



“T”型阀总成



血袋冻存压力



袋盒架  
(容量 - 10~20罐)



4ml/5ml样品瓶冻存架支架  
(容量 - 3个冻存架可存放390个样品瓶)

4ml/5ml样品瓶冻存架  
(容量 - 存放130个样品瓶)



取样探头

