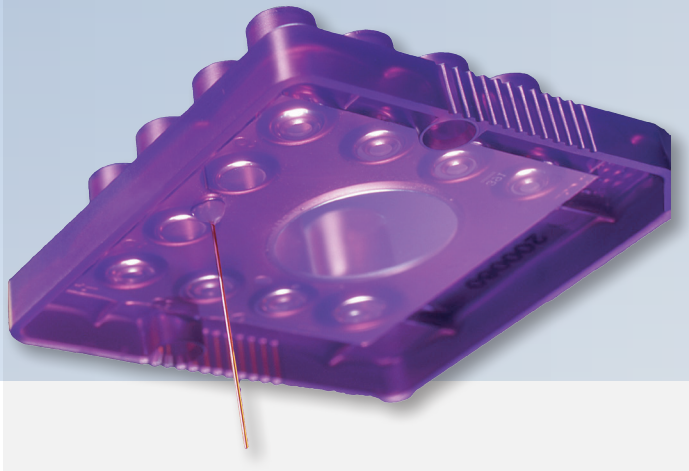


LabChip 微流体



主要特点

- 灵活的高通量或中等通量平台可选
- 快速的检测结果以优化“质量源于设计”实验
- 简单的触摸屏界面
- 宽泛的数据输出

LabChip GXII Touch 蛋白质检测系列产品

LabChip® GXII Touch 毛细管电泳系统采用一个单吸管微流体芯片，可快速对 96 或 384 孔板中的蛋白质样品进行指征分析。微流体芯片技术可全自动的完成蛋白质样品的染色、脱色、电泳分离和分析。Labchip 仪器的光学元件检测到激光诱导的荧光信号后，易于使用的系统软件自动分析数据，并通过 ladder 和内标校正为用户提供蛋白质相对浓度、分子大小和纯度。可立即生成虚拟胶图、电泳峰图或汇总表格的电子数据结果以供用户查阅或报告（图 1），甚至进一步用 TIBCO SpotFire® 数据可视化软件加强数据输出。

样品大小为 14 至 200 kDa 时选择“Protein Express”实验，样品大小在 5 到 80 kDa 时选择“Low Molecular Weight”实验，很低浓度样品则可以选择“Pico”实验，又或者进行糖谱和荷电异质分析。

- 双平台可实现最大效率：高通量（多至 384 个样品）或低通量（多至 24 个样品）的实现完全自动化的蛋白分析，耗时少至 40 秒
- 与手工胶电泳法分析蛋白所需材料和人工相比，自动化分析大大节约了成本

- 易于使用的数字化格式方便了数据的查阅、导出和存档
- 长程工作模式：芯片载入后的八个小时内可随时处理样品
- 灵活的数据显示选项 — 结果显示格式任您选择，可以是虚拟胶图、电泳峰图又或表格

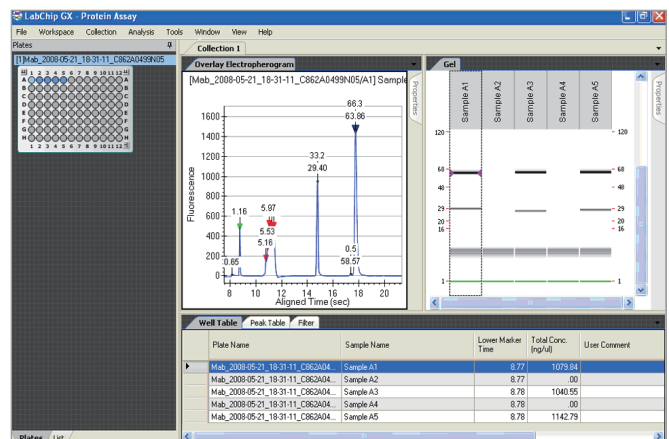


图 1. 所示为 LabChip GXII Touch 软件的图形化用户界面。结果可以虚拟胶图、电泳峰图或数据表等格式显示和导出。LabChip 软件报告蛋白质的相对浓度、大小和纯度百分比

LabChip 蛋白质试剂盒规格

检测试剂盒	Protein Express		Pico Protein	Low Molecular Weight	Glycan Screening	Charge Variant
实验脚本	P100 实验:	P200 实验:				
适用大小范围	14 kDa – 100 kDa	14 kDa – 200 kDa	14 kDa – 200 kDa	5 kDa – 80 kDa		
大小测量准确度	± 20%		± 20%	± 20% ± 10% (CAII, BLG)	CV < 2.5%	
大小测量分辨率	分子量相差 ± 10%可检出		分子量相差 ± 10%可检出			与 IEX 和常规 CZE 相当
线性动态范围	5.0 – 2000 µg/mL		抗体 50 ng/mL - 500 µg/mL (4个数量级) 其它蛋白质 10 ng/mL - 100 µg/mL (4个数量级)	30 - 2000 µg/mL (溶于 PBS 的 BLG、CAII)		
最大总蛋白浓度	10 mg/mL			10 mg/mL		10 mg/mL
灵敏度	5 µg/mL		总蛋白的 0.1%	4 µg/mL CAII (8 µg/mL BSA) 溶于PBS时	多糖主峰的检测精密度 < 4%	
定量重现性	120 kDa 以下为 CV 30%			120 kDa 以下为 CV 30%	对于 ≥ 2.5% 总多糖的峰, CV < 10%	样品浓度 1 - 3 mg/ml 之间变化时 CV < 5%。样品浓度保持不变时 CV < 3%
最大盐浓度	1M NaCl, pH 6.5 至 8.5			0.5 M 总盐		
试剂盒容量 (芯片 priming次数)	4		4	4	4	120 样品
芯片寿命 (样品)	400		400	400	400	500
样品分析时间	34 秒	41 秒	41 秒	60 秒	68 秒	90 - 110 秒

订购信息

	LabChip GXII	LabChip GXII Touch HT	LabChip GXII Touch 24
Protein Express LabChip	760499	760499	CLS138950
Protein Express LabChip (4 芯片经济装)	760528	760528	不适用
Protein Express试剂盒	CLS960008	CLS960008	CLS960008
Bulk Protein Express样品缓冲液	760518	760518	不适用
Pico Protein试剂盒	760498	760498	760498
Bulk Protein样品缓冲液	760414	760414	不适用
High Resolution Protein LabChip	760524	760524	CLS138951
Low Molecular Weight试剂盒	760573	760573	760573
Glycan Screening试剂盒	760525	760525	760525
Glycan Release & Labeling试剂盒	760523	760523	760523
DNA 5K/RNA/CZE LabChip	760435	760435	CLS138949
Charge Variant试剂盒	CLS760670	CLS760670	CLS760670

PerkinElmer, Inc.
940 Winter Street
Waltham, MA 02451 USA

上海总公司
地址: 上海浦东新区张江高科
技园区张衡路1670号

北京分公司
地址: 北京朝阳区酒仙桥路14号院
兆维工业园甲2号楼1层东侧单元



PerkinElmer授权代理商
上海玮驰仪器有限公司
总公司: 上海市浦东新区环科路999弄浦东国际人才港13号楼2楼
400-820-3556 | Marketing@weichilab.com
分公司: 江苏省苏州市工业园区新平街388号21幢5层08单元
0512-65107980 | Marketing@weichilab.com